


Opis

Zawór kulowy kątowy, z gwintem zewnętrznym i nakrętką z uszczelką, odpowiedni do konsoli przyłączeniowych kotłów, lub liczników.
Pełny przepływ.

Wersje i kody produktu

Kod produktu	Przyłącza	Wykończenie	Typ uchwytu	Kolor uchwytu	Notatki
R781PX013	GW 1/2" x Nakrętka GW 1/2"	Niklowany mosiądz	Krótki motylek	Czerwony	Do konsoli przyłączeniowych kotłów, lub liczników
R781PX014	GW 3/4" x Nakrętka GW 3/4"	Niklowany mosiądz	Krótki motylek	Czerwony	Do konsoli przyłączeniowych kotłów, lub liczników

Dane techniczne
Główne cechy i materiały

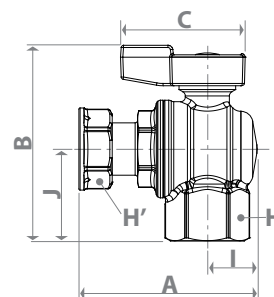
- Odpowiedni do wodnych systemów ogrzewania / chłodzenia i bezpiecznych gazów
- Standardowy przepływ
- Zawór wykonany z niklowanego mosiądzu UNI EN 12165 CW617N
- Trzpień z podwójnym O-Ringiem
- Nakrętka z powłoką antykorozyjną, i z hologramem gwarancyjnym
- Aluminiowy krótki motylek, malowany na czerwono

Zakres zastosowań

- Zakres temperatury: -20÷120 °C (-20 °C z 50 % roztworem glikolu)
- Maks. ciśnienie robocze przy 20 °C z wodą i gazami bezpiecznymi: 1,6 MPa (16 bar)

Wymiary i Kv

Kod produktu	DN	A [mm]	I [mm]	B [mm]	J [mm]	C [mm]	H [mm]	H' [mm]	Kv
R781PX013	15	65	17	71	33	44	wr.26	wr.24	4,8
R781PX014	20	75	21	83	39	52	wr.31	wr.30	8,0


Specyfikacja produktu
R781P-1


Zawór kulowy kątowy, z gwintem wewnętrznym i nakrętką z uszczelką, odpowiedni do konsoli przyłączeniowych kotłów, lub liczników. Odpowiedni do wodnych systemów ogrzewania / chłodzenia i bezpiecznych gazów. Zawór wykonany z niklowanego mosiądzu UNI EN 12165 CW617N. Pełny przepływ. Aluminiowy krótki motylek, pomalowany na czerwono. Trzpień z podwójnym O-Ringiem. Nakrętka z powłoką antykorozyjną, i z hologramem gwarancyjnym. Zakres temperatury: -20÷120 °C (-20 °C z 50 % roztworem glikolu). Maks. ciśnienie robocze przy 20 °C z wodą i gazami bezpiecznymi: 1,6 MPa (16 bar).

Dodatkowe informacje

Dodatkowe informacje można znaleźć na stronie internetowej www.giacomini.com albo uzyskując je od serwisu technicznego: ☎ +39 0322 923372 📠 +39 0322 923255 ✉ consulenza.prodotti@giacomini.com
Niniejsza ulotka ma wyłącznie charakter informacyjny. Firma Giacomini S.p.A. zastrzega sobie prawo modyfikacji produktów opisanych w niniejszej broszurze z przyczyn technicznych albo handlowych bez uprzedniego powiadomienia. Informacje przedstawione w karcie katalogowej nie zwalniają użytkownika z przestrzegania obowiązujących przepisów.
Giacomini S.p.A. Via per Alzo, 39 - 28017 San Maurizio d'Opaglio (NO) Italy



Informacja towarzysząca oznakowaniu znakiem B

	Giacomini S.p.A. Via per Alzo, 39-28017 San Maurizio D'opaglio (NO), Italy
	Krajowa Deklaracja Właściwości Użytkowych nr 27/2020
	PN-M-75002:2016-10 – Armatura instalacji wodociągowych i centralnego ogrzewania. Wymagania ogólne i badania.
	Zawory kulowe R781PXxxx gdzie: xxx oznacza: rozmiar
Zasadnicze charakterystyki wyrobu budowlanego dla zamierzonego zastosowania lub zastosowań	Deklarowane właściwości użytkowe
Materiały	Zgodnie z PN-M-75002:2016-10, pkt 5.2
Działanie	Zgodnie z PN-M-75002:2016-10, pkt 5.4
Szczelność	Zgodnie z PN-M-75002:2016-10, pkt 5.5
Wytrzymałość na skręcanie	Zgodnie z PN-M-75002:2016-10, pkt 5.6.1
Wytrzymałość na zginanie	Zgodnie z PN-M-75002:2016-10, pkt 5.6.2
Wytrzymałość hydrauliczna	Zgodnie z PN-M-75002:2016-10, pkt 5.7
Trwałość	Zgodnie z PN-M-75002:2016-10, pkt 5.9
Wpływ na jakość wody	Atest PZH